



1 すまいる I

木造の雰囲気心地よい
落ち着いた住環境



施設概要



香川県綾歌郡綾川町畑田 458-2

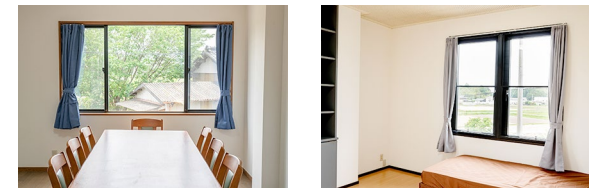
入居定員：7人
建物構造：木造瓦葺き 2階建て
敷地面積：458.2 m²
床面積：【北棟】61.27 m²
【南棟】1F: 98.50 m² 2F: 29.26 m²

共同生活援助

短期入所

2 すまいる II

畑田の田園風景を眺める
豊かな自然環境



施設概要



香川県綾歌郡綾川町畑田 380-2

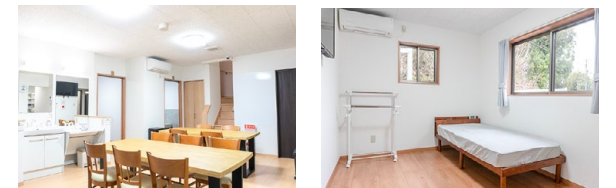
入居定員：7人
建物構造：鉄筋造 3階建て
敷地面積：133.03 m²
床面積：【1F】35.72 m² 【2F】83.03 m²
【3F】72.20 m²

共同生活援助

短期入所

3 すまいる III

交流スペースが広く
落ち着いた生活環境



施設概要



香川県綾歌郡綾川町畑田 358-6

入居定員：10人
建物構造：木造鉄板葺き 2階建て
敷地面積：246.92 m²
床面積：【1F】87.28 m²
【2F】89.43 m²

共同生活援助

短期入所

 株式会社 N·A·T

事業所番号

【共同生活援助】 3723800045
【短期入所】 3713800161

すまいる畑田について



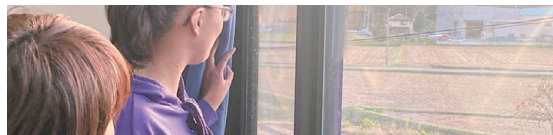
グループホームとは



共同生活援助（グループホーム）とは、障がいのある人が一軒家などで共同生活をするサービスです。皆さんが自立した地域生活を送れるように、「世話人」や「支援員」と呼ばれる職員が利用者の食事の用意やお風呂、トイレなど介助といった日常生活上の援助を提供します。



短期入所（ショートステイ）とは



短期入所（ショートステイ）とは、障がいを持つ方が、一時的に施設で宿泊ができ、介護や生活支援が受けられるサービスです。最短で1日から、連続して30日間まで宿泊が可能です。ご家族の一時的な休息や、介護の負担軽減にも役立ちます。



サービス内容について

1 生活支援員によるサポート

生活支援員が入浴・排泄の介護（短期入所）、また食事の提供や生活上の相談等を行い、日常生活を適切にサポートいたします。

2 主なサービス内容について

- 生活支援計画の作成
- 利用者に対する相談
- 身体介護（食事・排泄・入浴等の介護）
- 食事の提供

その他、健康管理や金銭管理の援助、職場等との連絡・調整など、必要に応じて支援をご提供できる場合がございます。詳しくはお問合せください。

3 サービス料金について

共同生活援助 金額は月額税込。
家賃については居室毎に異なります。

- 光熱水費 15,000 円
- 食材料費 30,000 円
- 日用品費 5,000 円

短期入所 下記以外にも実費費用が発生する場合がございます。詳しくはお問合せください。

- 食費 朝350円/昼400円/夕500円
- 光熱水費 400円（1日）
- 日用品費 実費



1 日の行動・職員の対応

朝 利用者
グループホームで起床・朝食

職員の対応
利用者の心身状態の確認、出勤に合わせて食事提供、服薬管理、利用者の送り出しなど

昼 利用者
就労や福祉サービスの利用など

職員の対応
関係機関との連絡、各種の手続、家族との連絡、掃除や洗濯の準備、通院の付き添い、急病時等の場合における見守り支援など

夕 利用者
グループホームで夕食・入浴・就寝・歓談など

職員の対応
利用者の心身状態の確認、帰宅に合わせて食事提供、洗濯・入浴支援、服薬管理、世間話や相談事など

夜 利用者
グループホームで就寝

職員の対応
夜間時の見守り、緊急時等の対応（夜間支援従事者を配置しています）



事業所情報

1 事業所概要



すまいる畑田Ⅰ

住所 761-2101 香川県綾歌郡綾川町畑田 458-2
電話 087-813-6943
FAX 087-816-0193

すまいる畑田Ⅱ

住所 761-2101 香川県綾歌郡綾川町畑田 380-2
電話 087-814-3430
FAX 087-814-3431

すまいる畑田Ⅲ

住所 761-2101 香川県綾歌郡綾川町畑田 358-6
電話 087-814-3430
FAX 087-814-3431

MAIL : smile@nat-gr.com
HP : <https://nat-gr.com/smile/>



2 事業者情報

株式会社 N・A・T

761-2103 香川県綾歌郡綾川町陶 3312-1
TEL : 087-877-2025 FAX : 087-814-7539
事業者番号 【共同生活援助】 3723800045
【短期入所】 3713800161